

Департамент научно-технологической политики
и образования



**Отчет ФГБУ «Государственный испытательный центр»
Минсельхоза России
2014 год**

Общая характеристика ФГБУ «ГИЦ»

1989 год

ВНПО “Испытатель”

(приказ Государственного агропромышленного комитета № 170)

1993 год

Государственный испытательный центр – “ГИЦ”

(приказ Минсельхоза РФ № 52)

2002 год

ФГУ Государственный испытательный центр – “ГИЦ”

(приказ Минсельхоза РФ № 821)



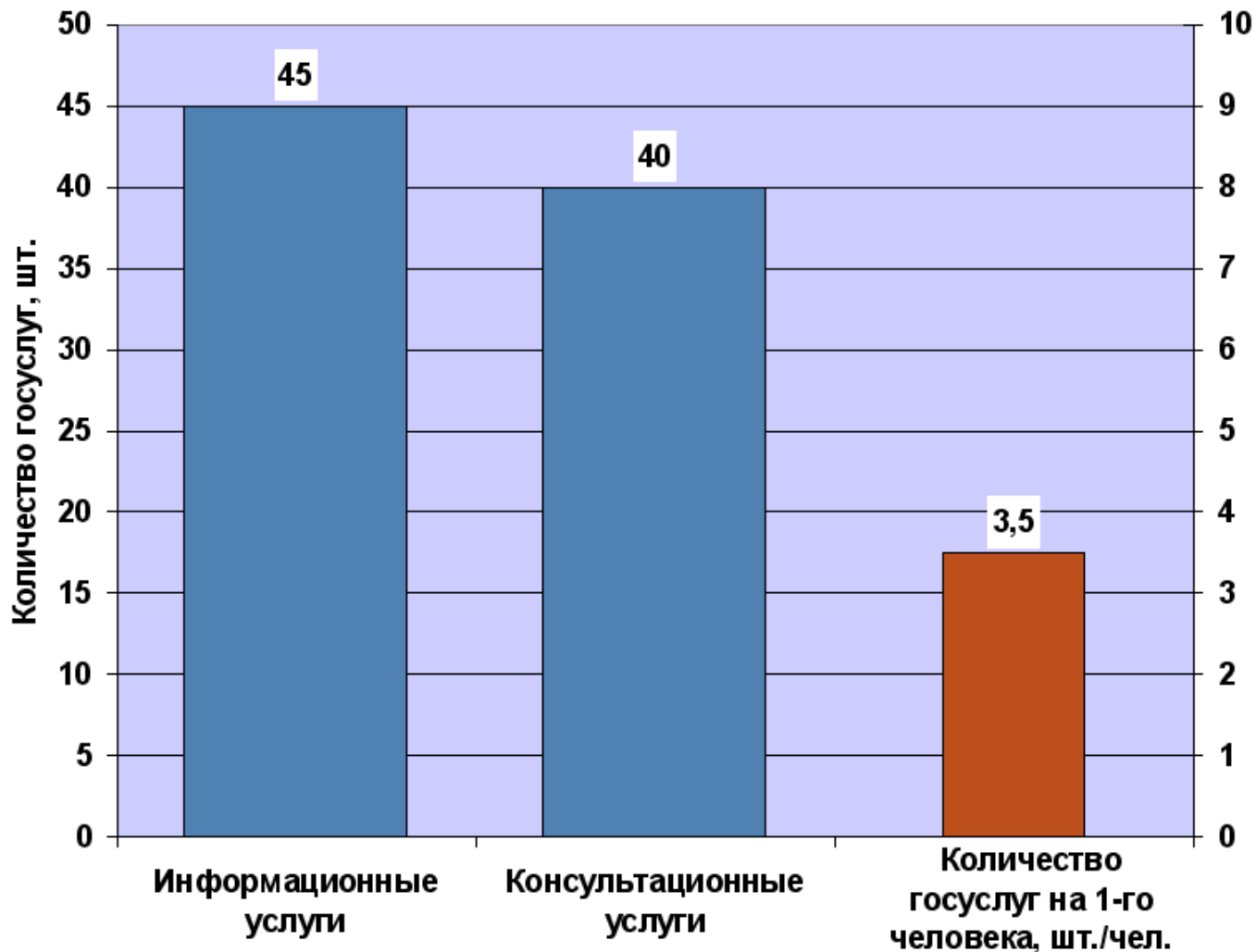
- Здание - **1013 кв.м**
- Балансовая стоимость основных средств – **11 099 тысяч руб.**
- Остаточная стоимость – **3 990 тысяч руб.**
- Земля - **0,22 га**



Структура ФГБУ «ГИЦ»



Количество информационных и консультационных услуг, выполненных ФГБУ «ГИЦ» в 2014 году

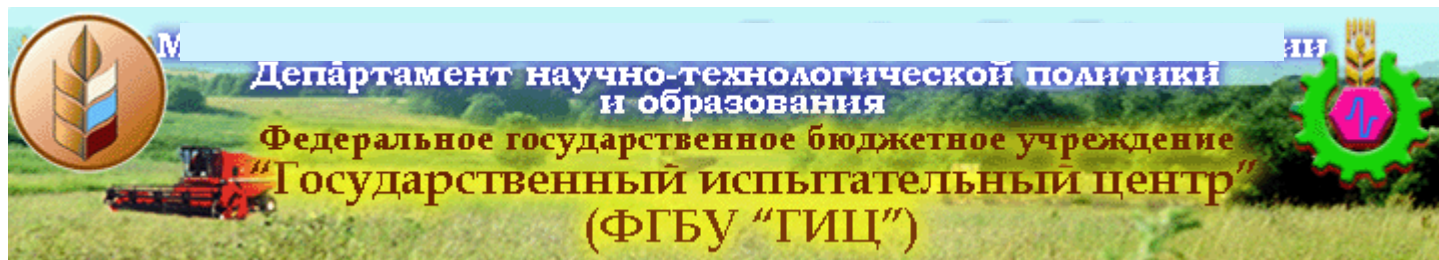


Сводная информация по основным показателям финансового обеспечения ФГБУ «ГИЦ» в 2014 году

Наименование показателей	Кассовые показатели по поступлениям и выплатам			Доля внебюджетных средств, %
	субсидии на выполнение госзадания	приносящая доход деятельность	всего	
1	2	3	4	5
Остаток средств на 01.01.2014г.		36,9	36,9	
1. Доходы, всего, тыс.руб.	9022,0	513,0	9535,0	5,4%
2. Расходы, всего, тыс.руб.	8622,2	440,1	9062,3	4,9%
в т.ч.				
2.1. Оплата труда и начисления на выплаты по оплате труда, тыс.руб.	7078,0	375,4	7453,4	5,0%
доля в общих расходах, %	82,1%	85,3%	82,2%	-
прочие выплаты	0,7		0,7	
2.2. Приобретение работ, услуг, тыс.руб.	1172,8	26,0	1198,8	2,2%
доля в общих расходах, %	13,6%	5,9%	13,2%	-
2.3. Прочие расходы (налоги), тыс.руб.	159,8	38,7	198,5	19,5%
доля в общих расходах, %	1,9%	8,8%	2,2%	
2.4. Приобретение основных средств, тыс.руб.	11,1	-	11,1	
доля в общих расходах, %	-	-	-	-
2.5. Приобретение материальных запасов, тыс.руб.	199,8	-	199,8	
доля в общих расходах, %	2,3%	-	2,2%	-
Остаток средств на 01.01.2015г.	399,8	109,8	509,6	
3. Среднемесячная заработная плата, руб.	18873	994	19597	
4. Кредиторская задолженность, тыс.руб.	-	-	-	нет
5. Дебиторская задолженность, тыс.руб.	-	-	-	нет



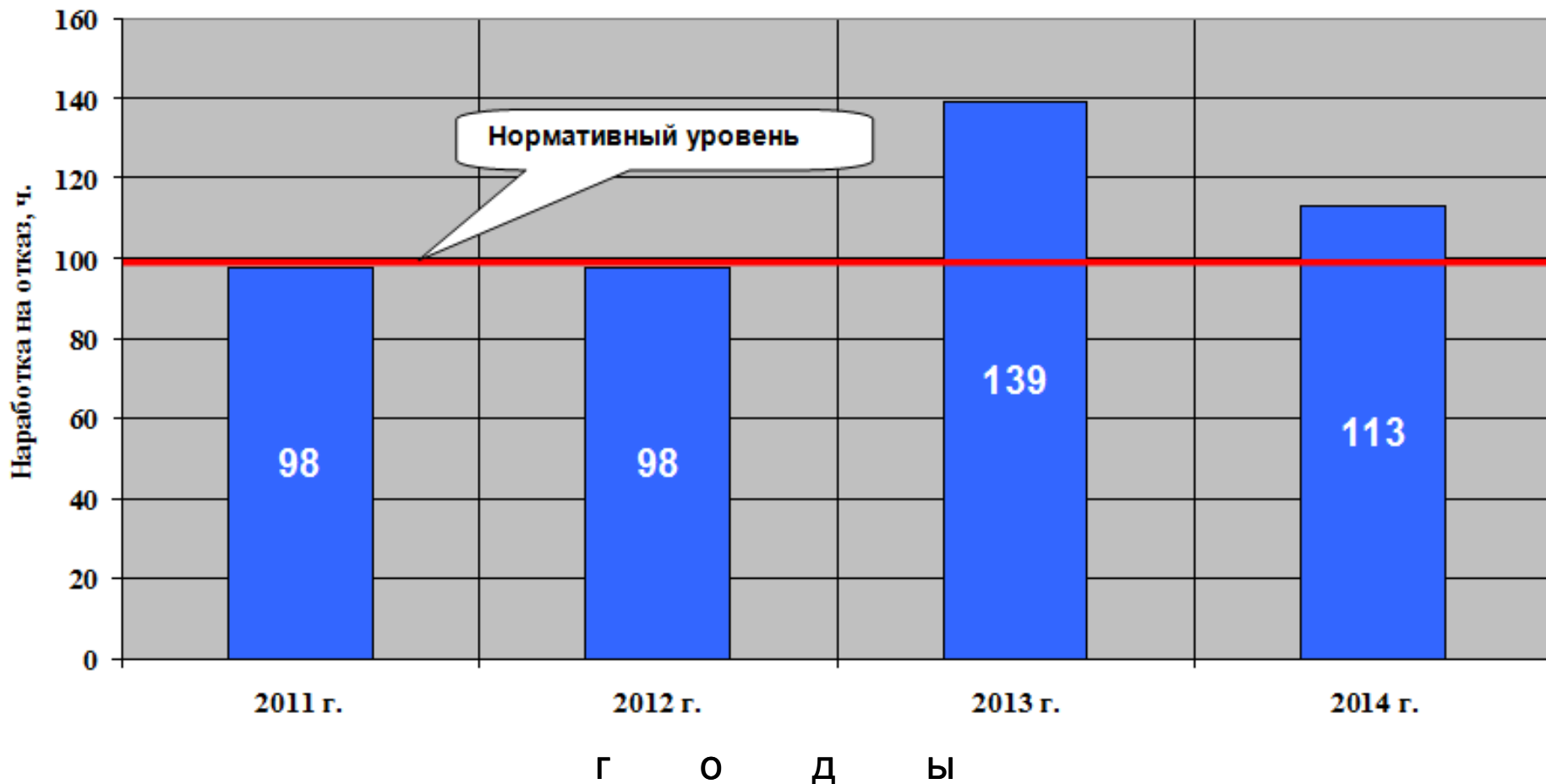
Публикации информационно-аналитических материалов в средствах массовой информации в 2014 году



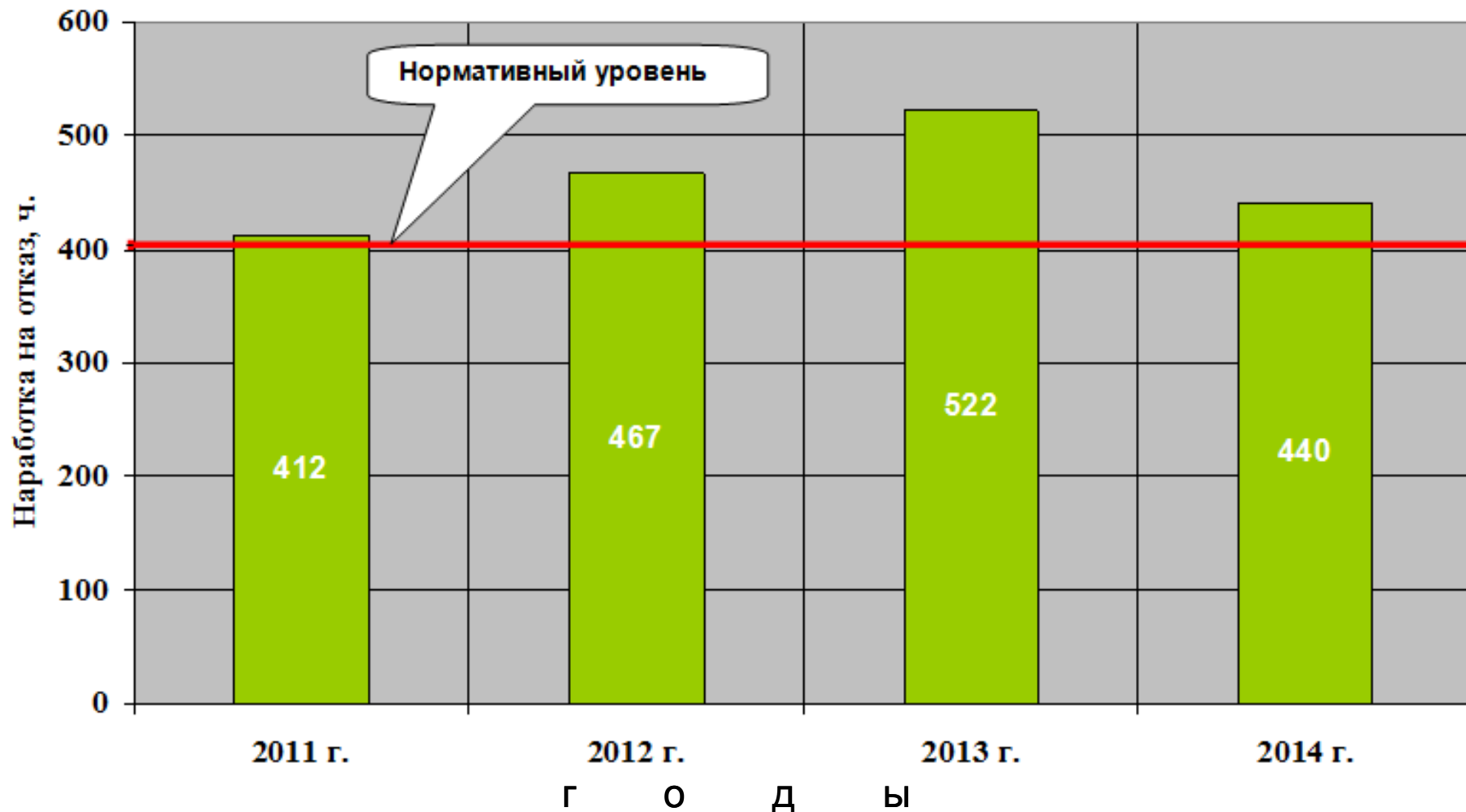
В сети Интернет на сайте systemamis.ru	8 шт.
В средствах массовой информации, издаваемых ФГБНУ «Росинформагротех»	5 шт.



Показатели надежности зерноуборочных комбайнов по данным испытаний



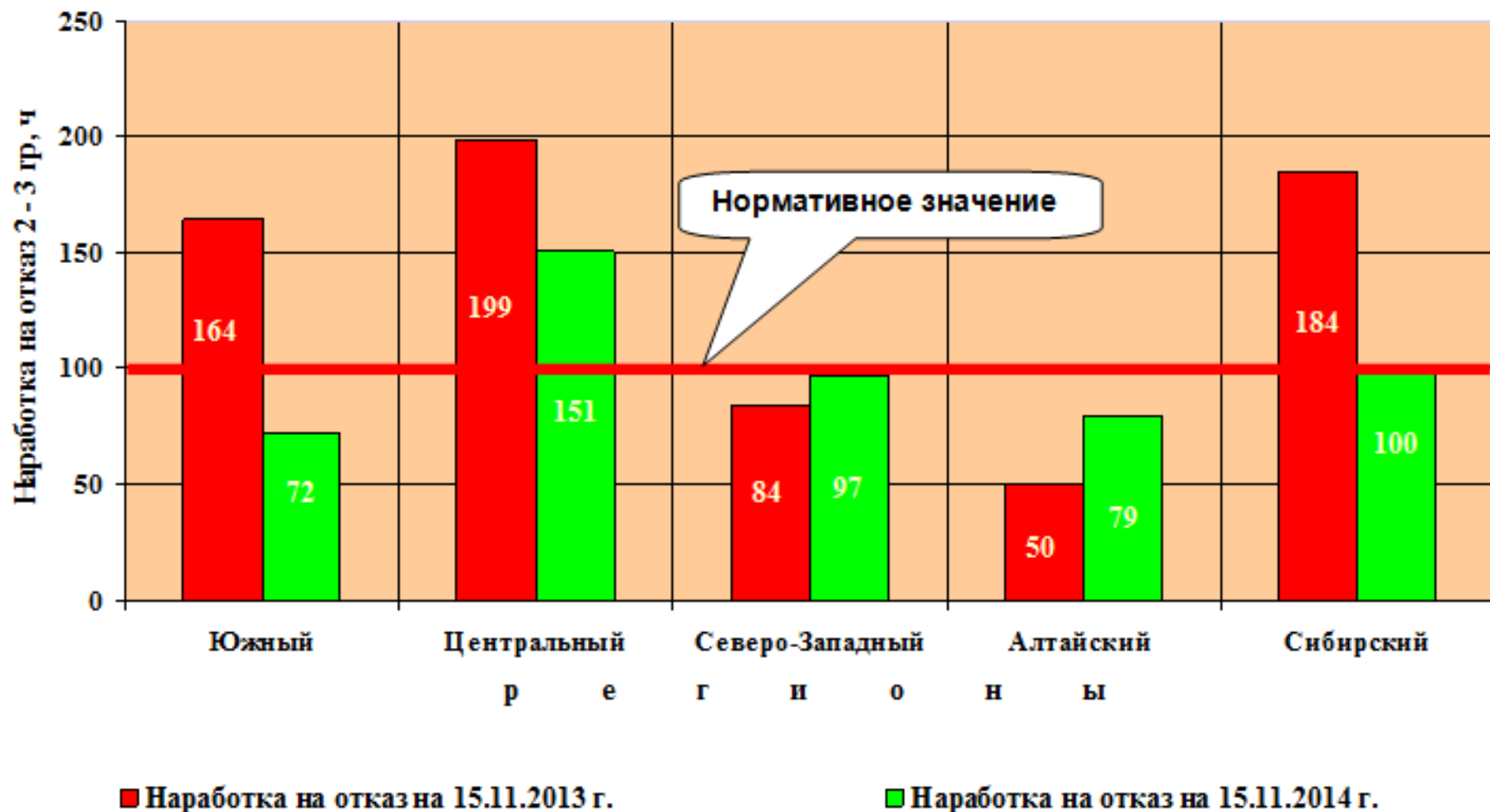
Показатели надежности тракторов по данным испытаний



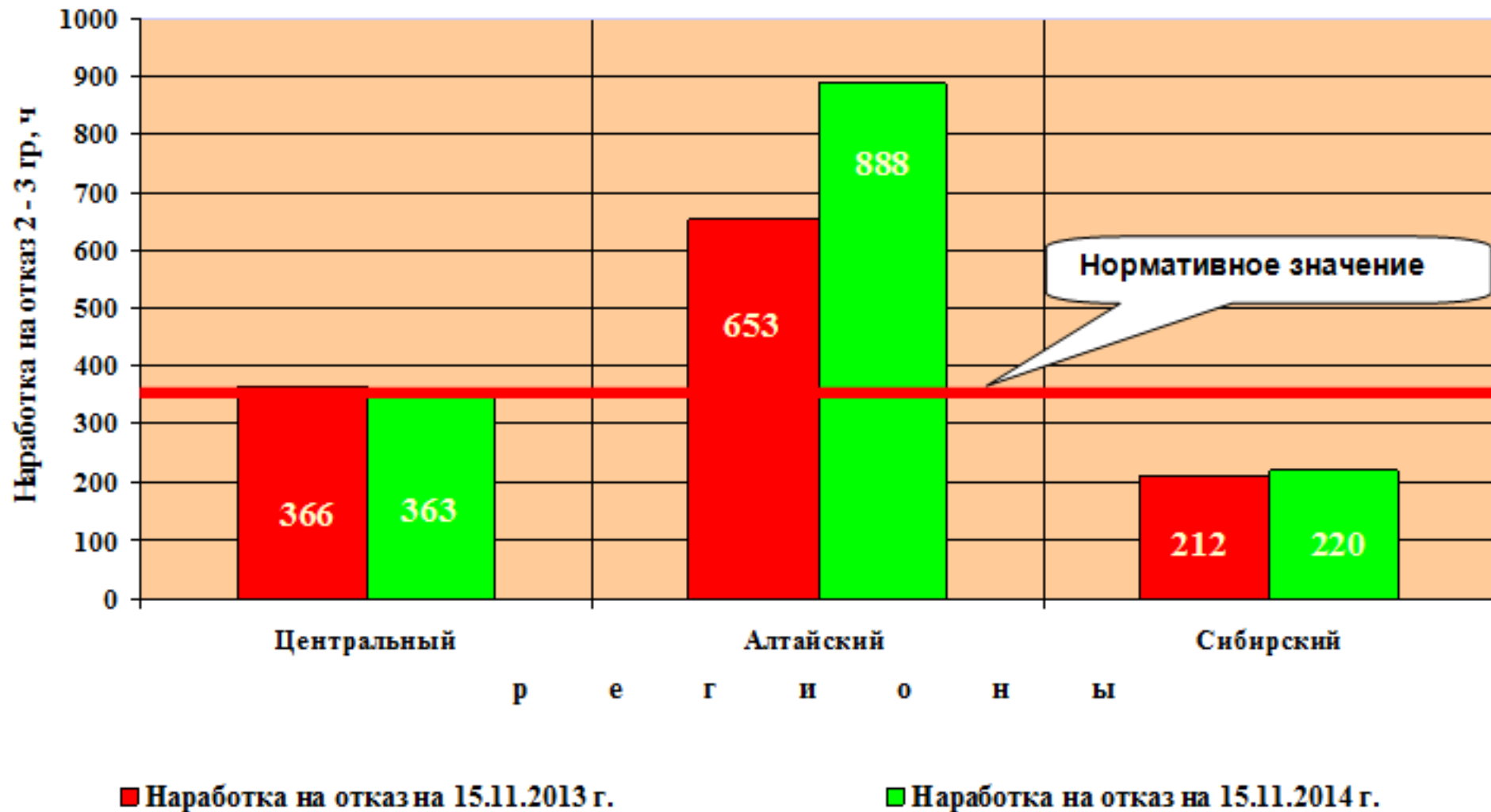
Показатели надежности кормоуборочных комбайнов по данным испытаний



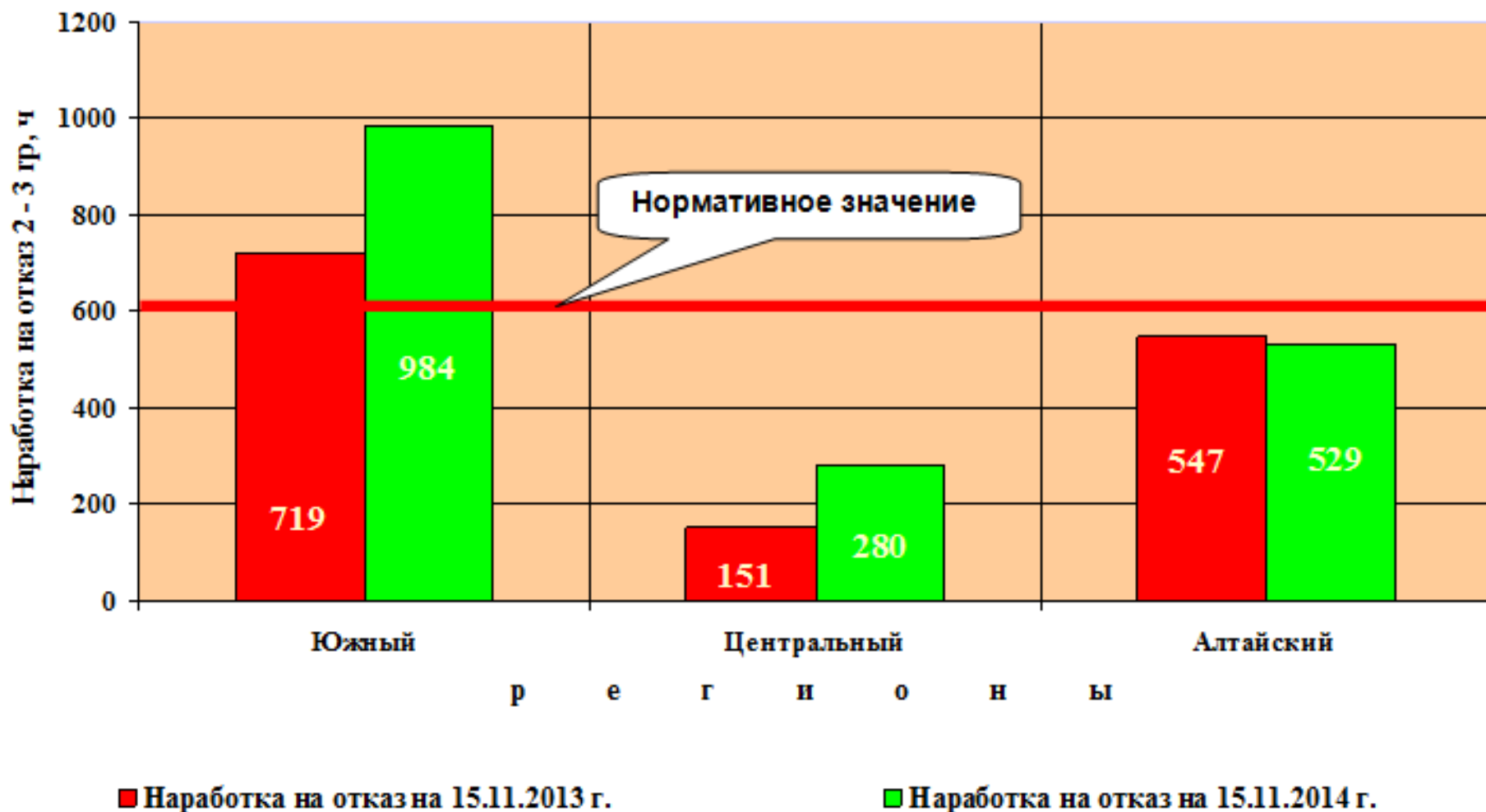
Динамика надежности зерноуборочного комбайна ACROS-580 по регионам за 2013-2014 гг.



Динамика надежности трактора К-744РЗ по регионам за 2013-2014 гг.



Динамика надежности трактора Беларус 1220.2 (СП Елабуга - МТЗ) по регионам за 2013-2014 гг.



Динамика надежности кормоуборочного комбайна ДОН-680М (ООО «КЗ - Ростсельмаш») по регионам за 2013-2014 гг.

